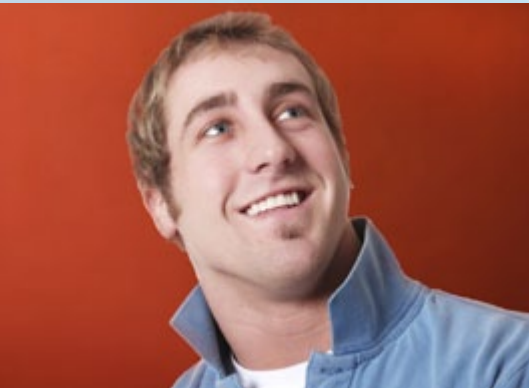




ATPL-Bachelor

Combine ATPL and Bachelor of Science
in Professional Aeronautics



Verkehrspilotenstudium

Kombinieren Sie ATPL und Bachelor of Science
in Professional Aeronautics



EMBRY-RIDDLE
AERONAUTICAL UNIVERSITY
BERLIN CAMPUS

In Kooperation mit ...



VPS
VERKEHRSPILOTENSCHULE
BERLIN GMBH

© 2008

Embry-Riddle Aeronautical Deutschland GmbH,
FFH Südwestdeutsche Verkehrsfliegerschule,
Technic Flight Consulting GmbH Käufer und
VPS Verkehrspilotenschule Berlin GmbH
Änderungen vorbehalten

AN DER EMBRY-RIDDLE Aeronautical University und den führenden Partnerflugschulen in Deutschland können Sie nicht nur eine Ausbildung zum Verkehrspiloten (ATPL) machen, sondern auch ein Verkehrspilotenstudium absolvieren.

Die ATPL Ausbildung ist hier in ein Studium zum Bachelor of Science in Professional Aviation integriert.

Im Vollzeitstudium können Sie das gesamte Studium inklusive integriertem ATPL in drei Jahren abschließen.

Im Teilzeitstudium beenden Sie zunächst die Ausbildung zum ATPL als Vollzeitstudent und studieren die noch ausstehenden Anteile des Studiums nebenberuflich, entweder im Präsenzstudium oder im Onlinestudium von jedem Ort der Erde aus.

EN EMBRY-RIDDLE AERONAUTICAL UNIVERSITY together with its leading flight training partners in Germany now offer a comprehensive program with Airline Transport Pilot License training and a Bachelor of Science in Professional Aeronautics program. With full-time dedication, this ATPL and Bachelor degree can be completed in as little as three years. For part-time students, the ATPL training is completed first, on a full-time basis, while the remainder of the academic program can be balanced with one's day-job, either as a course of study in the classroom or online from any location in the world.



Praxis- und marktorientiert studieren bei der Nummer 1 für Luft- und Raumfahrt

Im unabhängigen Uni-Ranking in *U.S. News & World Report* belegt die Embry-Riddle Aeronautical University zum 9. mal in Folge den ersten Platz für Studiengänge in Luft- und Raumfahrt

DIE EMBRY-RIDDLE AERONAUTICAL UNIVERSITY (ERAU) ist die weltweit größte, älteste und angesehenste Universität im Aviation (Luftfahrt) Bereich mit Hauptsitz in Daytona Beach, Florida, USA.

Unabhängige Uni-Rankings wie der *US News & World Report* listen uns seit nunmehr neun Jahren auf dem ersten Platz für Studiengänge in Ingenieurwissenschaften für Luft- und Raumfahrt.

Die ERAU ist eine private, gemeinnützige (Amer.: not-for-profit) Universität, die an insgesamt 130 Campusanlagen rund um den Globus alles lehrt, was mit Luftfahrt zu tun hat. Unsere Forschungseinrichtungen gehören zu den renommiertesten Instituten der Welt.

25% der Piloten der größten US-Fluglinien haben einen Abschluss der Embry-Riddle Aeronautical University, ebenso wie 6 amerikanische Astronauten sowie viele hohe Manager und Vorstände der Luftfahrtindustrie.

Unsere Studiengänge sind strikt Praxis- und Marktorientiert. Mit einem Studium an der ERAU befinden Sie sich in sehr guter Gesellschaft und sind bestmöglich auf alle Optionen Ihres beruflichen Lebens vorbereitet.

Nach Ihrem Bachelorstudium können Sie im Übrigen an der Embry-Riddle Universität Ihren Masterabschluss machen und danach bei uns im Bereich Luftfahrt promovieren.

EN EMBRY-RIDDLE AERONAUTICAL UNIVERSITY is a global institution that holds a prominent position in aviation/aerospace education. The University is the world's largest independent aeronautical university and boasts a student body of 34,000 who come from 87 nations.

Degrees from ERAU are internationally accredited and focus on the needs of both students and prospective employers.

For nine years in a row, the journal *U.S. News & World Report* ranks ERAU as the number one best college in undergraduate engineering specialties. Today, six astronauts are ERAU alumni and 96% of ERAU graduates are either employed or have decided to continue their education.

Many ERAU alumni are currently occupying the highest positions of public and economic life in the US and worldwide and actively support the university's alumni organization.

Warum die Verkehrspilotenausbildung an der VPS Verkehrspilotenschule Berlin?



IHRE AUSBILDUNG AN der VPS Verkehrspilotenschule Berlin findet genau da statt, wo Sie auch später als Pilot bestehen müssen, an einem internationalen Großflughafen. Am Flughafen Berlin - Schönefeld teilen Sie sich von der ersten Flugstunde an die Landebahn mit Ihren zukünftigen Kollegen auf Airbus und Boeing, sind Partner und Teil des Systems. Sie trainieren im uneingeschränkten 24-Stunden-Betrieb und haben für alle Landebahnen Präzisionsanflugverfahren zu Ihrer Verfügung. Und weil Sie bei uns zu jeder Tages- und Nachtzeit und bei fast jedem Wetter trainieren können, reduziert sich Ihre Ausbildungszeit erheblich. Ihre Flugausbildung findet auf einem der modernsten Simulatoren des französischen Herstellers Alsim mit original Garmin G1000 Glasscockpit und 180° Sichtsystem und Flugzeugen von Cessna, Piper und Beechcraft statt. Alle Fluglehrer sind selbst Berufs- oder Verkehrspiloten mit langjähriger Lehrerfahrung. Unser Schulungszentrum unmittelbar am Verkehrsflughafen Schönefeld ist vom Zentrum Berlins mit dem Auto in 20 Minuten, aber auch ideal mit öffentlichen Verkehrsmitteln erreichbar. Ihre Theorieausbildung findet als Präsenzunterricht statt, Ihre Lehrer sind Meister des jeweiligen Fachs: Dipl. Meteorologe, Triebwerkskonstrukteur, Fluglotse bei der Deutschen Flugsicherung, etc.

Das Lehrerteam der Verkehrspilotenschule Berlin hat bisher weit über 300 Flugschüler betreut - ehemalige Schüler fliegen bei allen großen Airlines wie Lufthansa, airberlin, dba, Tyrolian, Germania, Ryanair, easyJet etc. oder arbeiten bei Firmen wie Rolls Royce und Airbus.

EN TRAINING AT OUR partner flight training organization VPS Verkehrspilotenschule Berlin takes place exactly where you have to perform as a professional pilot: an international airport. Already at your first lesson in Berlin-Schönefeld Airport, you will share the same runway as your future colleagues at Airbus and Boeing and be a partner in the same system. You are fully integrated within the 24 hour airport schedule and have access to precision approaches on each runway. Training is permitted day and night and in most weather conditions thereby reducing the length of training required. This flight training takes place on one of the most modern simulators by the French manufacturer Alsim equipped with an original Garmin G1000 class cockpit and a 180° visual system as well as airplanes manufactured by Cessna, Piper and Beechcraft. Every experienced flight instructor holds a Commercial or Airline Transport Pilot License and in most cases has instructed thousands of flight hours. VPS Verkehrspilotenschule at Berlin-Schönefeld Airport is a twenty-minute drive from Berlin's city center and can alternately be easily reached by public transport. Theoretical knowledge is provided during the course of study with compulsory attendance. Your teachers are experts in their respective fields: meteorology, power plant design engineering, air traffic control, etc.

To date our team of instructors have supported over 300 students with successful alumni going on to join major airlines like Lufthansa, airberlin, dba, Tyrolian, Germania, Ryanair, easyJet, etc. as well as other firms such as Rolls Royce and Airbus.

Hohe Flexibilität des Studiums

DER ANTEIL DER ATPL Ausbildung und der akademische Anteil des Verkehrspilotenstudiums können flexibel miteinander kombiniert werden. Als Vollzeitstudent können Sie Ihren Abschluss in lediglich drei Jahren erreichen. In den ersten zwei Jahren liegt der Schwerpunkt dabei im fliegerischen Anteil des Studiums, in der verbleibenden Zeit ist ein rein akademischer Teil zu absolvieren.

Sie können jedoch nach Abschluss des fliegerischen Teils, der mit der ATPL Lizenz endet, sofort auf Jobsuche gehen und Ihre berufliche Karriere als Verkehrspilot oder Verkehrspilotin beginnen. Den Rest Ihres Studiums absolvieren Sie dann im Teilzeitstudium oder im Onlinestudium von jedem Ort der Erde aus.

Selbstverständlich können Sie den akademischen Teil in den Studienarten Vollzeitstudium, Teilzeitstudium und Onlinestudium so kombinieren, wie es am besten zu Ihren Lebensumständen passt.

Das gesamte Verkehrspilotenstudium mit fliegerischen und akademischen Anteilen kann im Teilzeitstudium in ca. vier Jahren abgeschlossen werden. Wenn Sie sich mehr Zeit lassen und die Studienbelastung gering halten möchten, können Sie das Studium auf bis zu sieben Jahre strecken.

Eine genaue Darstellung der verschiedenen Möglichkeiten finden Sie grafisch dargestellt etwas weiter hinten in dieser Broschüre.

EN THE BACHELOR OF Science in Professional Aeronautics transfers your ATPL (Airline Transport Pilots License) into the degree programs aviation area of concentration. The structure of this degree is highly flexible: your flying career as an airline pilot can begin immediately after earning your ATPL. The academic requirements can be completed afterwards on a full-time or part-time basis.

A full-time student can complete the full degree, to include ATPL training, in as little as three years; while the part-time student can complete all requirements in a little as four years. You always have the option to complete the elements of your Professional Aeronautics degree program either in the classroom or on-line.

Bachelor of Science in Professional Aeronautics

SIE WERDEN FESTSTELLEN, dass das Verkehrspilotenstudium Ihren Interessen an der Verkehrs- und Geschäftsfliegerei sehr entgegen kommt. Die Studieninhalte richten sich vor allem an den Belangen Ihrer zukünftiger Arbeitgeber aus, nämlich Fluglinien und Geschäftsflugunternehmen. Mit anderen Worten, das Verkehrspilotenstudium trägt entscheidend dazu bei, dass Sie ein besserer Pilot oder eine bessere Pilotin werden, Ihr System sicherer operieren und wirtschaftlicher denken und handeln.

In Ihrem Studium können Sie sich auf folgende Fachgebiete spezialisieren:

- Management
- Aviation Safety
- International Relations
- Logistics
- Security and Intelligence
- Human Factors (Occupational Safety and Health)

EN OUR ATPL AND Professional Aeronautics degree program fully meets the requirements of corporate and commercial airline industry. We offer the following specialty subject areas:

- Management
- Aviation Safety
- International Relations
- Logistics
- Security and Intelligence
- Occupational Safety and Health



Weitere Vorteile des Verkehrspilotenstudiums

DER WICHTIGSTE VORTEIL eines Studiums an der Embry-Riddle Aeronautical University ist die Flexibilität, einerseits sofort nach Abschluss des fliegerischen Teil des Studiums (ATPL) den Beruf des Verkehrspiloten ergreifen zu können; andererseits können Sie solange als Vollzeitstudent weiter studieren, bis Sie entweder Ihren B.Sc. in Händen halten oder Ihre berufliche Wunschposition frei wird.

Ein weiterer Vorteil ist die Größe der Embry-Riddle Universität und die Anzahl unserer Studierenden weltweit. Zum Beispiel beim Online-Studium: Bei tausenden von Kommilitonen, die über den Globus verteilt mit Ihnen in vielen verschiedenen Studiengängen studieren, können Sie praktisch jederzeit und von jedem Ort der Erde aus diejenigen Kurse belegen, die Sie für Ihren Abschluss benötigen und die Sie auf Grund Ihrer persönlichen Interessen wählen möchten. Mit anderen Worten, im berufsbegleitenden Studium können Sie nicht nur die Studienart, also traditionelles Präsenzstudium oder Onlinestudium oder eine Kombination daraus im Vollzeit- oder Teilzeitstudium, sondern auch die Studiengeschwindigkeit flexibel an Ihr berufliches Arbeitsumfeld anpassen.

Bei allen Wahl- und Studienmöglichkeiten können Sie zudem jederzeit auf unsere umfassende und persönliche Studienberatung zurückgreifen, die Sie bei der Gestaltung Ihres Studiums optimal unterstützt.

Die Unterrichtssprache ist bei uns natürlich Englisch.

EN THE MOST IMPORTANT advantage of studying at Embry-Riddle Aeronautical University is the flexibility to start your airline pilot career after passing your ATPL exam or to complete your studies in one-go and then seek your dream job once you have your B.Sc. in hand.

Another advantage is the size of ERAU and the thousands of enrolled students worldwide. This ensures that distance learning can be achieved from almost anywhere. Thus you can adjust the pace of your study to your individual living and working environment.

Comprehensive and personal guidance is always available to assist you in structuring your course schedule.

Lectures and classes are given in English, of course.

Warum sollten Sie ein Verkehrspilotenstudium erwägen?

ZUM EINEN KÖNNEN Sie Ihre beruflichen Entwicklungsmöglichkeiten durch ein Studium entscheidend verbessern. Die Abschlüsse der Embry-Riddle Aeronautical University sind nicht nur in Deutschland sondern weltweit anerkannt und sehr hoch angesehen.

Sie können nach Ihrem Bachelorstudium ein Masterstudium an der ERAU oder an einer anderen Universität anschließen und nach dem Masterabschluss sogar promovieren.

Außerdem treffen Sie mit einem Verkehrspilotenstudium eine ausgezeichnete Vorsorge für die zyklische Natur der Verkehrsluftfahrt. Sie können gegebenenfalls mit Ihrem Studium die Zeit bis Sie Ihre Wunschposition erreichen, sinnvoll und mit attraktiven Alternativen überbrücken.

EN THE ATPL AND Professional Aeronautics degree will enhance your development potential. ERAU degrees are not only recognized in Germany but are internationally accredited and respected.

This Bachelor degree entitles you to pursue a Masters degree at ERAU or even a PhD.

Aviation is historically cyclic in nature. The ATPL and Professional Aeronautics bachelor degree prepares you for these ups and downs by allowing you to focus on academic work while waiting for the best career opportunity.

Welche Bedeutung hat ein Studium für Ihren zukünftigen Arbeitgeber?

IHRE ZUKÜNFTIGEN ARBEITGEBER schätzen Sie als ganzheitlich ausgebildeten Piloten oder als ganzheitliche ausgebildete Pilotin. Mit Bachelorstudium verfügen Sie über deutliches Mehr an:

- Führungskompetenz - in den Bereichen Ökonomie und Management;
- Fachkompetenz - vor allem in den Bereichen Safety und Human Factors;
- Sowie in persönlichen Kompetenzen wie Lern- und Leistungsbereitschaft.

Hochausgebildete Piloten erhöhen auch die Kundenwirksamkeit Ihres zukünftigen Unternehmens und darüberhinaus tragen Sie mit Ihrem Studium zur Ihrer möglichen Früherkennung als qualifizierter Managementnachwuchs im Unternehmen bei.

Mit dem Verkehrspilotenstudium qualifizieren Sie sich darüberhinaus auch für ein MBA (Master of Business Administration in Aviation) Studium an der Embry-Riddle Aeronautical University - wenn Sie möchten direkt nach Ihrem Verkehrspilotenstudium und auch hier entweder im Vollzeit- oder Teilzeitstudium und das ohne vorher in einer Führungsverwendung im Unternehmen tätig gewesen zu sein!

Mit anderen Worten: das Verkehrspilotenstudium bereitet Sie effektiv für künftige Führungspositionen in Ihrem Unternehmen vor.

EN EMBRY-RIDDLE RECOGNIZES THE importance of communications, quantitative, leadership and social skills in all areas of aviation. Successful pilots and managers must possess these skills to perform their job more effectively and to become eligible for advancement in leadership positions.



Welche Alternativen gibt es mit Studium?

SICHERHEIT UND WIRTSCHAFTLICHKEIT sind von zentraler Bedeutung im hoch technisierten, internationalen System Luftfahrt.

Nach Abschluss des Bachelorstudiums verfügen Sie über ein umfassendes Verständnis, vor allem der sicherheitstechnischen und ökonomischen Bereiche der Luftfahrt als Teil eines internationalen Gesamtsystems. Sie können Ihre im Studium erarbeiteten Kompetenzen in einer anspruchsvollen Anstellung als Management und Führungskraft im Bereich Luftfahrt gewinnbringend anwenden.

EN A BACHELOR OF Science degree even opens the door for alternatives in the aviation industry. The airlines, airports, air traffic control, international and national aviation agencies, maintenance and design corporations are constantly looking for highly trained individuals. With a Bachelor of Science degree from Embry-Riddle you are prepared for everything in your career life.

Der Aufbau des Verkehrspilotenstudiums

IN DEN USA dauert ein Bachelorstudium grundsätzlich vier Jahre und umfasst hier 40 Semesterkurse oder Courses. Voraussetzung zur Aufnahme des Studiums in den USA ist der High School Abschluss.

Da das deutsche Abitur im Vergleich zum High School Abschluss höherwertig ist, wird Ihnen mit Abitur oder Fachabitur daher das erste Jahr des Studiums, also ca. 10 Courses anerkannt und erlassen.

Wie viele Kurse Ihnen tatsächlich erlassen werden können, entscheidet ein unabhängiges amerikanisches Evaluationsinstitut, das in staatlichem Auftrag Ihre Zeugnisse bewertet. Das Ergebnis der Evaluation ist auch abhängig von Ihren Abiturfächern sowie von der Fächerkombination der Oberstufe.

Wenn Sie zusätzlich zur Schulausbildung eine Lehre absolviert haben, können Ihnen überdies sogar weitere Anteile am Studium erlassen werden, die Ihr Studium insgesamt verkürzen. Bitte schildern Sie Ihren persönlichen Fall unserer Studienberatung und nutzen Sie hier unseren Service.

Mit ATPL wird Ihnen ein weiteres Jahr, also weitere 10 Courses oder Semesterkurse anerkannt, die Sie nicht mehr belegen müssen. D.h., Sie haben mit Abitur oder entsprechendem Fachabitur und ATPL bereits die Hälfte des Weges zum Bachelor of Science in Professional Aeronautics geschafft. In Semesterkursen ausgedrückt, verbleiben demnach noch 20 akademische Courses bis zum Abschluss Ihres Studiums.

Da einige Semesterkurse parallel zu den Ausbildungsinhalten des ATPL angeboten werden, können Sie die verbleibenden Kurse nach Erhalt des ATPL in ca. 1 Jahren Vollzeitstudium absolvieren, oder im Teilzeitstudium auf mehrere Jahre strecken.

EN IF YOU POSSESS a European school graduation certificate such as the Abitur, Baccalaureate, Matura, etc. you will be able to shorten your B.Sc. Degree program considerably. If you have an ATPL your studies will be shortened even further. Aviation related vocational training will also qualify you to substitute some of the required B.Sc. course work. Please inquire directly with our director of academic support at the Berlin campus for more information: berlin.campus@erau.edu

Alternative Berufsfelder für Verkehrspiloten mit Studium

Mögliche Arbeitgeber

- Fluggesellschaften
- Flughäfen
- Flugsicherung
- Internationale Behörden
- Nationale Behörden
- Technikbetriebe
- Hersteller
- Zulieferer

Mögliche Berufsfelder

Management/Administration

Transport-, Technik-, Logistikbetriebe

- Projektmanagement
- Leitungsaufgaben
- Flugsicherung
- Air Information Management
- Verwaltung
- Fluggesellschaften
- Dispatch
- Internationale Stationsleitung
- Kooperationen mit anderen Fluggesellschaften und Firmen

Flughäfen

- Flugsicherheit
- Einführung von Systemen
- Machbarkeitsstudien

Internationale Behörden

- EASA
- FAA
- ICAO
- UN

Verwandte Berufsfelder

- Luftfahrtexperte

Technik

Transport-, Technik- und Logistikbetriebe

- Beschaffung, Einführung, Zertifizierung

Fluggesellschaft und Flugsicherung

- Systemtechnik
- Testing
- Engineering

Hersteller

- Systemintegration und Testing

Operations

Transport-, Technik- und Logistikbetriebe

- Sicherheits-, Risiko- und Qualitätsmanagement
- Verfahrensentwicklung

Flughäfen

- Airportmanagement
- Safety- und Securitymanagement
- Fluggesellschaft
 - Pilot/Pilotin
 - Pilot/Pilotin mit zusätzlicher Managementfunktion

Aufbau des Bachelorstudiums und Anerkennung von Vorbildung

| Sie verfügen über folgenden Abschluss | Studiendauer (bei Vollzeitstudium) Benötigte Kurse (Credits) | Anerkannte Credits |
|---------------------------------------|---|---|
| High-School bzw. Equivalent | 4 Jahre 40 Kurse (120 Credits) | keine |
| Abitur | 3 Jahre 30 Kurse (90 Credits) | Bis zu 30 Credits werden von der ERAU anerkannt |
| Abitur und ATPL | 2 Jahre 20 Kurse (60 Credits) | Bis zu 60 Credits werden von der ERAU anerkannt |

Die Kursinhalte

DER STUDIENKATALOG ENTHÄLT eine Vielzahl von wählbaren Kursen, die sowohl Ihren Interessen an der Luftfahrt als Gesamtsystem, als auch den Anforderungen Ihres Studienplanes gerecht werden. Die genaue Zusammenstellung der Kurse Ihres Studiums erfolgt also nach einem Pflichtkursplan in Verbindung mit Ihrer Interessenslage. Je nach Zusammenstellung der Kurse können Sie damit unterschiedliche Schwerpunkte des Studiums wählen.

Bitte fordern Sie bei Ihrer Studienberatung einen Studienkatalog sowie weitere Flyer an, die Ihnen das Kursprogramm (in Englisch) vorstellen und detailliert erläutern.

EN OUR CATALOGUE OFFERS a multitude of courses to choose from. Course selection must fulfill certain requirements as well as satisfy personal interest. Our student advisory service will send you a course catalogue and detailed flyers in each subject area. Please contact us at berlin.campus@erau.edu

Aufbau des fliegerischen Anteil des Studiums und der ATPL Ausbildung

PRAXIS UND THEORIE des fliegerischen Teils des Verkehrspilotenstudiums dauern in der Regel zwischen 15 und 24 Monaten, müssen jedoch spätestens nach 36 Monaten durch eine Prüfung beim Luftfahrt-Bundesamt (LBA) abgeschlossen sein. Jede der drei Partnerflugschulen, FFH Südwestdeutsche Verkehrsfliegerschule, TFC Technik and Flight Consulting und VPS Verkehrspilotenschule Berlin arbeitet nach einem eigens vom LBA zugelassenen Konzept welches aus mindestens 750 Stunden Theorie- und 195 Stunden Praxisausbildung besteht.

EN THE ATPL TRAINING requires between 15 and 24 months of instruction on average and must be completed within 36 months with an exam at the German Federal Aviation Administration (LBA). Each of the three partner flight training organizations, FFH Südwestdeutsche Verkehrsfliegerschule, TFC Technik and Flight Consulting and VPS Verkehrspilotenschule Berlin work according to an LBA - approved course comprising of at least 750 hours of theoretical knowledge and 195 hours of practical flight training.

Einteilung Verkehrspilotenstudium

Hier dargestellt als Teilzeitstudium über vier Jahre. Sie können Ihr Studium auf bis zu sieben Jahre strecken. Im traditionellen Vollzeitstudium können Sie das Verkehrspilotenstudium inkl. ATPL in 3 Jahren abschließen.

CPL: Commercial Pilot License, FH: Flight Hours, IFR: Instrument Flight Rules, MCC: Multi Crew Concepts, PPL: Private Pilot License

| | 1. Halbjahr | | | | 2. Halbjahr | | | | | |
|----------------|---|-------------------------|-------------------------|---------------------------------|--|--|-------------------------|---------------------------------|-----------------------|-------------|
| 1. Jahr | Ausbildung im Sichtflug 45 FH | | | Prüf. PPL 2 FH | Nachtflug 5 FH | Ausbildung im Instrumentenflug 20 FH im Simulator und 15 FH Flugerfahrung | | | | Flugstunden |
| | Theorie, Block 1 80 Stunden | Funklehg. 20 Stunden | Theorieprü- fung PPL | Theorie, Block 2 200 Stunden | | Theorie, Block 3 180 Stunden | Funklehg. 20 Stunden | Theorie, Block 4 250 Stunden | Abschluss- seminar | Flugtheorie |
| | Kurs | | | | | | | | | Studium |
| 2. Jahr | Ausbildung im Instrumentenflug 60 FH, 20 FH im Simulator und 15 FH Flugerfahrung | | | Prüfung CPL u. IFR 2 FH | MCC 15 FH | Berufliche Tätigkeit als Verkehrspilot | | | | Flugstunden |
| | Theorieprü- fung ATPL | | MCC 25 Stunden | | | | | | | Flugtheorie |
| | Kurs | | Kurs | | Kurs | | Kurs | | Kurs | Studium |
| 3. Jahr | Berufliche Tätigkeit als Verkehrspilot | | | | Berufliche Tätigkeit als Verkehrspilot | | | | Flugstunden | |
| | | | | | | | | | | Flugtheorie |
| | Kurs | | Kurs | | Kurs | | Kurs | | Kurs | Studium |
| 4. Jahr | Berufliche Tätigkeit als Verkehrspilot | | | | Berufliche Tätigkeit als Verkehrspilot | | | | Flugstunden | |
| | | | | | | | | | | Flugtheorie |
| | Kurs | | Kurs | | Kurs | | Kurs | | Kurs | Studium |

Kosten des Verkehrspilotenstudiums

DIE KOSTEN FÜR das Studium setzen sich aus der ATPL Ausbildung und den akademischen Anteilen des Studiums zusammen. Bitte erfragen Sie die genauen Kosten für den fliegerischen Anteil des Studiums bei unserer Partnerflugschule.

Als private Universität bekommen wir keine staatlichen Zuwendungen und finanzieren uns über Studiengebühren. Als „not-for-profit“ Hochschule sind wir weiterhin dazu verpflichtet, unsere Gewinne in Forschung und Lehre zu reinvestieren.

Für den akademischen Teil des Verkehrspilotenstudiums entrichten Sie nur für diejenigen Kurse Gebühren, für die Sie sich einschreiben. Sie müssen weder einen längerfristigen Vertrag mit uns abschließen, noch werden Ihnen monatliche Kosten abgebucht.

Jeder Semesterkurs des Bachelorstudiums hat 3 Punkte, so genannte „Credit Hours“. Für einen B.Sc. Abschluss an der ERAU müssen Sie insgesamt 120 Punkte erreichen. Wie oben beschrieben werden Ihnen für das Abitur – je nachdem, ob Sie über ein Fachabitur oder allg. Abitur verfügen, bzw. je nach Fächerkombination – normalerweise 10 Semesterkurse oder 30 Punkte anerkannt, mit dem ATPL weitere 30. Im Beiblatt dieser Broschüre finden Sie eine Beispielrechnung für die Studiengebühren der verbleibenden 20 Semesterkurse oder 60 Punkte.

Zusätzlich zu den Studiengebühren müssen Sie weitere Kosten für Bücher einplanen, die Sie nicht aus einer Bibliothek entleihen können sowie die Kosten für den Pflicht-Englishtest vor Aufnahme des Studiums (sog. „TOEFL-Test“, Test of English as Foreign Language) und die Kosten für die Evaluation Ihrer Zeugnisse durch ein unabhängiges US-Institut in staatlichem Auftrag.

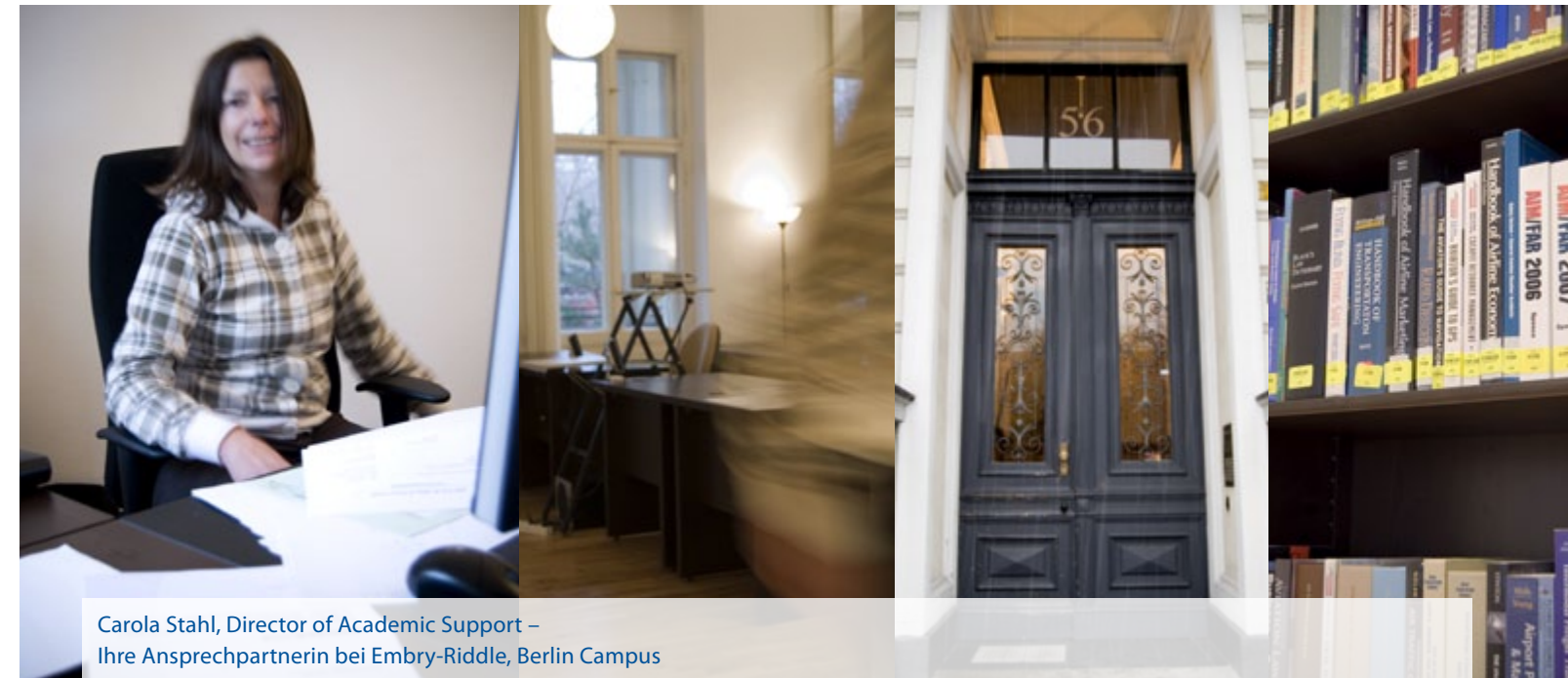
EN AS A PRIVATE, not-for-profit university we rely entirely on tuition for funding. The tuition does not include additional costs for books, evaluation of your prior education credentials and the required TOEFL (Test for English as a Foreign Language) for non-native English speakers.

Checkliste für die Anmeldung zum ATPL-Studium

- Beratungsgespräch mit VPS Verkehrspilotenschule Berlin
E-Mail: karriere@verkehrspilotenschule.com
Telefon: +49 30 - 63 40 94 44
- Beratungsgespräch mit Embry-Riddle Aeronautical University, Berlin Campus
E-Mail: berlin.center@erau.edu
Telefon: +49 30 - 53 06 35 49
- Bewerben und Einschreiben bei Embry-Riddle Aeronautical University und der VPS Verkehrspilotenschule Berlin

EN YOUR NEXT STEPS for registering with the Embry-Riddle Aeronautical University for the ATPL-Bachelor:

- Consult the flight school VPS Verkehrspilotenschule in Berlin for advice
e-mail: karriere@verkehrspilotenschule.com
phone: +49 30 - 63 40 94 44
- Consult the Berlin Campus of the Embry-Riddle Aeronautical University for advice
e-mail: berlin.center@erau.edu
phone: +49 30 - 53 06 35 49
- Afterwards you're ready to register with both, Embry-Riddle and the flight school VPS Verkehrspilotenschule



Carola Stahl, Director of Academic Support – Ihre Ansprechpartnerin bei Embry-Riddle, Berlin Campus



Nehmen Sie Kontakt mit uns auf,
wenn Sie mehr erfahren möchten

Embry-Riddle Aeronautical University, Berlin Campus
Kurfürstenstraße 56, 10785 Berlin
+49 30 - 53 06 35 49, berlin.center@erau.edu
www.erau.edu, www.verkehrspilotenstudium.com



Embry-Riddle

*World's Leader in Aviation
and Aerospace Education*



EMBRY-RIDDLE
AERONAUTICAL UNIVERSITY
BERLIN CAMPUS

In Kooperation mit ...



VPS

VERKEHRSPILOTENSCHULE
BERLIN GMBH

Mittelstraße 9, 12529 Berlin-Schönefeld, Germany
Telefon: +49 30 - 634 09 444
www.verkehrspilotenschule.com